

Haus C | Untergeschoss

Alle Angaben verstehen sich als unverbindliche Richtangaben.
Für deren Genauigkeit wird keine Gewähr übernommen. Irrtümer und Änderungen bleiben vorbehalten.



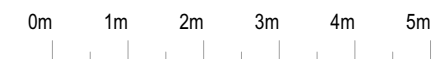
K+W-Immobilien AG | Dorfstrasse 1 in 8185 Winkel
info@kw-immo-ag.ch | 043 928 28 67

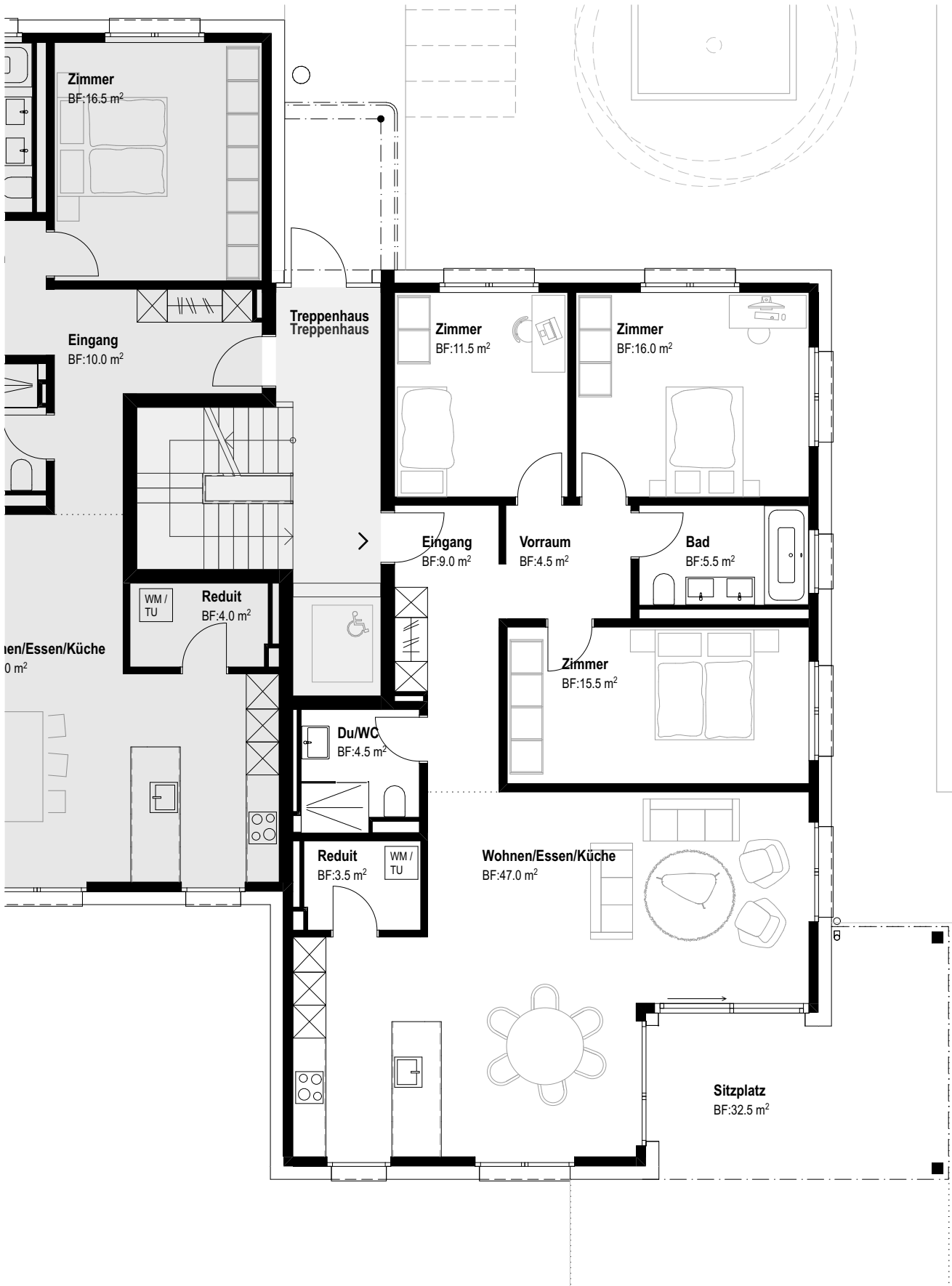


SO Architektur GmbH | Flurstrasse 6 in 8302 Kloten
www.soarch.ch | office@soarch.ch | 044 270 88 20

Datum: 13.03.2026

Masstab: 1:100

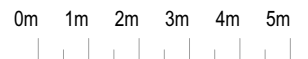




Wohnfläche: 123.00m²

Haus C | Wohnung W-C.1 EG

Alle Angaben verstehen sich als unverbindliche Richtangaben.
Für deren Genauigkeit wird keine Gewähr übernommen.
Irrtümer und Änderungen bleiben vorbehalten.

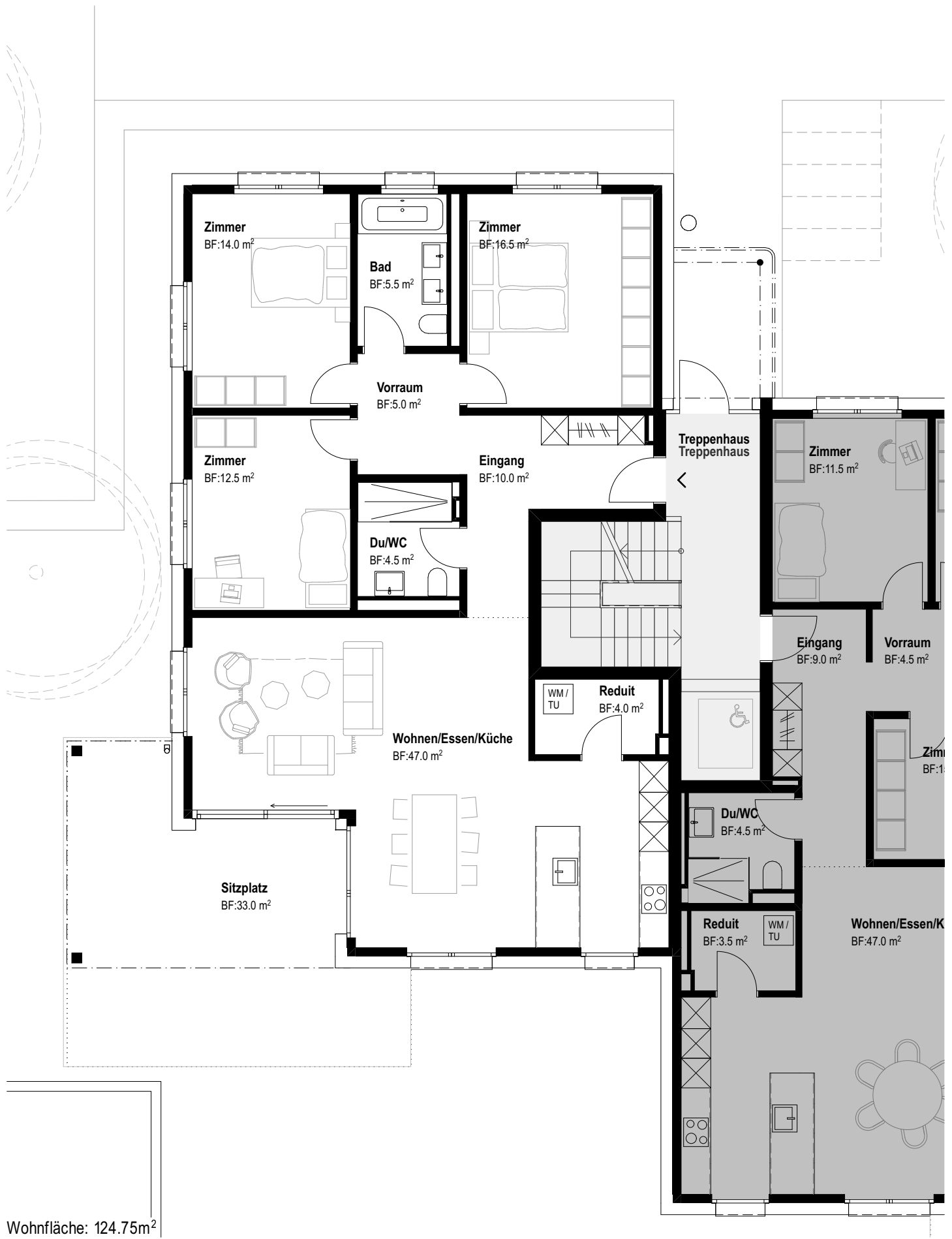


K+W-Immobilien AG | Dorfstrasse 1 in 8185 Winkel
info@kw-immo-ag.ch | 043 928 28 67



SO Architektur GmbH | Flurstrasse 6 in 8302 Kloten
www.soarch.ch | office@soarch.ch | 044 270 88 20

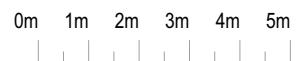
Datum: 13.03.2026
Masstab: 1:100



Wohnfläche: 124.75 m²

Haus C | Wohnung W-C.2 EG

Alle Angaben verstehen sich als unverbindliche Richtangaben.
Für deren Genauigkeit wird keine Gewähr übernommen.
Irrtümer und Änderungen bleiben vorbehalten.

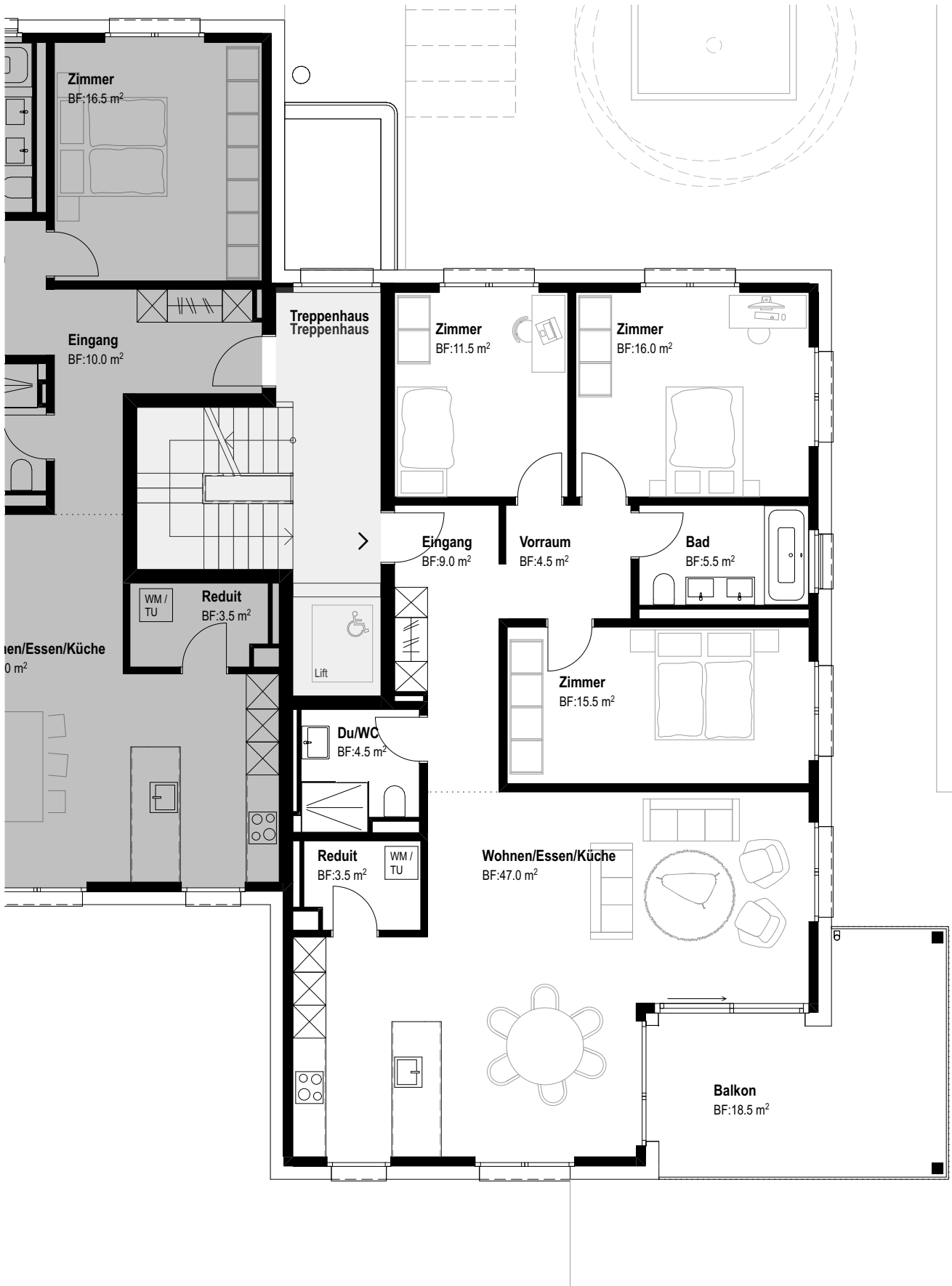


K+W-Immobilien AG | Dorfstrasse 1 in 8185 Winkel
info@kw-immo-ag.ch | 043 928 28 67



SO Architektur GmbH | Flurstrasse 6 in 8302 Kloten
www.soarch.ch | office@soarch.ch | 044 270 88 20

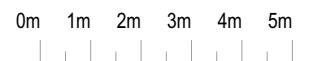
Datum: 13.03.2026
Masstab: 1:100



Wohnfläche: 123.00m²

Haus C | Wohnung W-C.101 OG

Alle Angaben verstehen sich als unverbindliche Richtangaben.
Für deren Genauigkeit wird keine Gewähr übernommen.
Irrtümer und Änderungen bleiben vorbehalten.



K+W-Immobilien AG | Dorfstrasse 1 in 8185 Winkel
info@kw-immo-ag.ch | 043 928 28 67



SO Architektur GmbH | Flurstrasse 6 in 8302 Kloten
www.soarch.ch | office@soarch.ch | 044 270 88 20

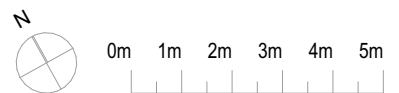
Datum: 13.03.2026
Masstab: 1:100

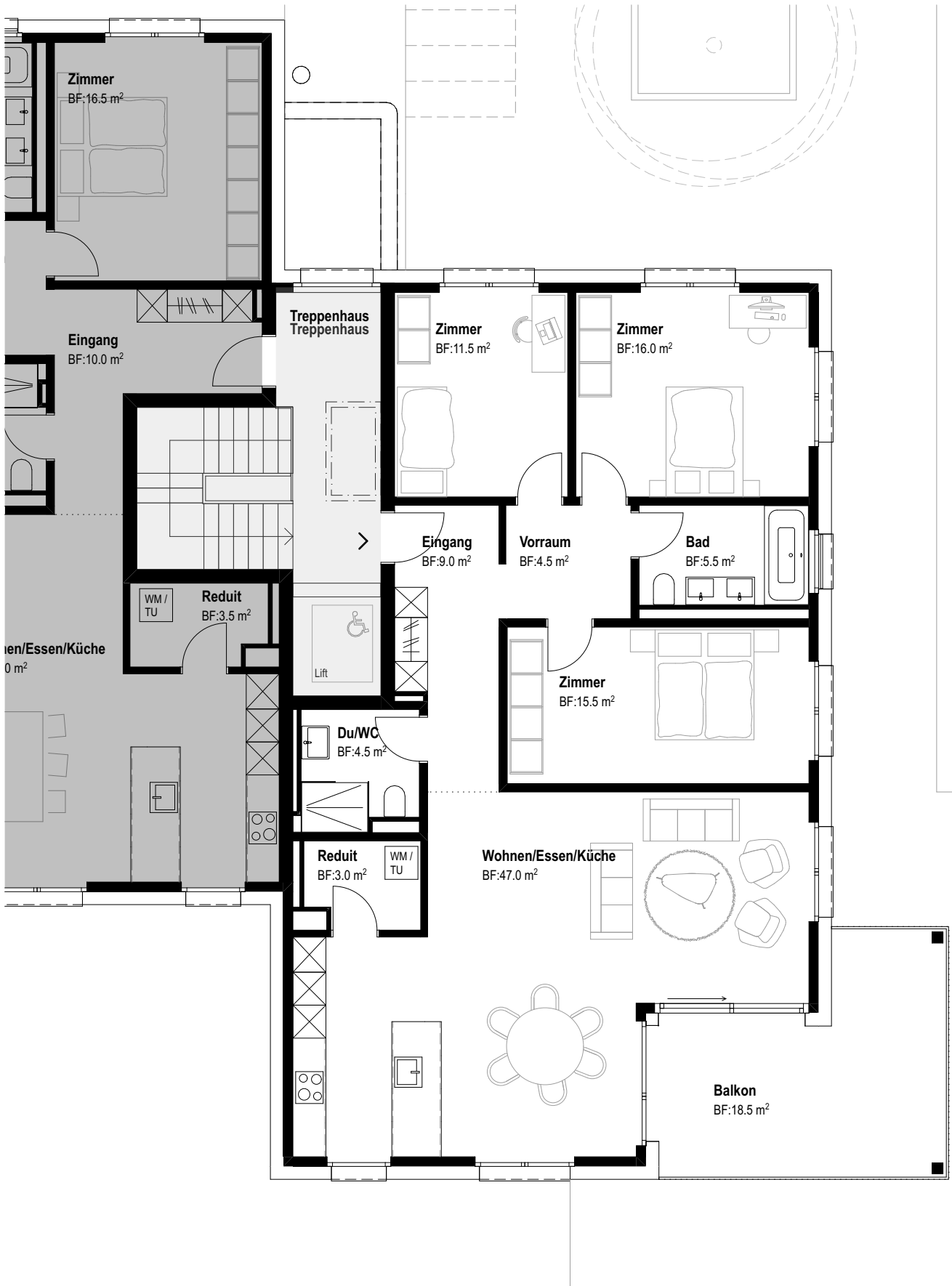


Wohnfläche: 124.50m²

Haus C | Wohnung W-C.102 OG

Alle Angaben verstehen sich als unverbindliche Richtangaben.
Für deren Genauigkeit wird keine Gewähr übernommen.
Irrtümer und Änderungen bleiben vorbehalten.

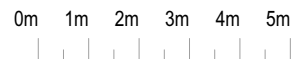




Wohnfläche: 123.00m²

Haus C | Wohnung W-C.201 DG

Alle Angaben verstehen sich als unverbindliche Richtangaben.
Für deren Genauigkeit wird keine Gewähr übernommen.
Irrtümer und Änderungen bleiben vorbehalten.



K+W-Immobilien AG | Dorfstrasse 1 in 8185 Winkel
info@kw-immo-ag.ch | 043 928 28 67



SO Architektur GmbH | Flurstrasse 6 in 8302 Kloten
www.soarch.ch | office@soarch.ch | 044 270 88 20

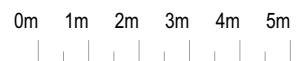
Datum: 13.03.2026
Masstab: 1:100



Wohnfläche: 124.50m²

Haus C | Wohnung W-C.202 DG

Alle Angaben verstehen sich als unverbindliche Richtangaben.
Für deren Genauigkeit wird keine Gewähr übernommen.
Irrtümer und Änderungen bleiben vorbehalten.



K+W-Immobilien AG | Dorfstrasse 1 in 8185 Winkel
info@kw-immo-ag.ch | 043 928 28 67



SO Architektur GmbH | Flurstrasse 6 in 8302 Kloten
www.soarch.ch | office@soarch.ch | 044 270 88 20

Datum: 13.03.2026
Masstab: 1:100