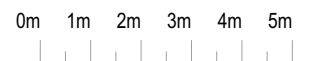


Haus B | Untergeschoss

Alle Angaben verstehen sich als unverbindliche Richtangaben.
Für deren Genauigkeit wird keine Gewähr übernommen.
Irrtümer und Änderungen bleiben vorbehalten.

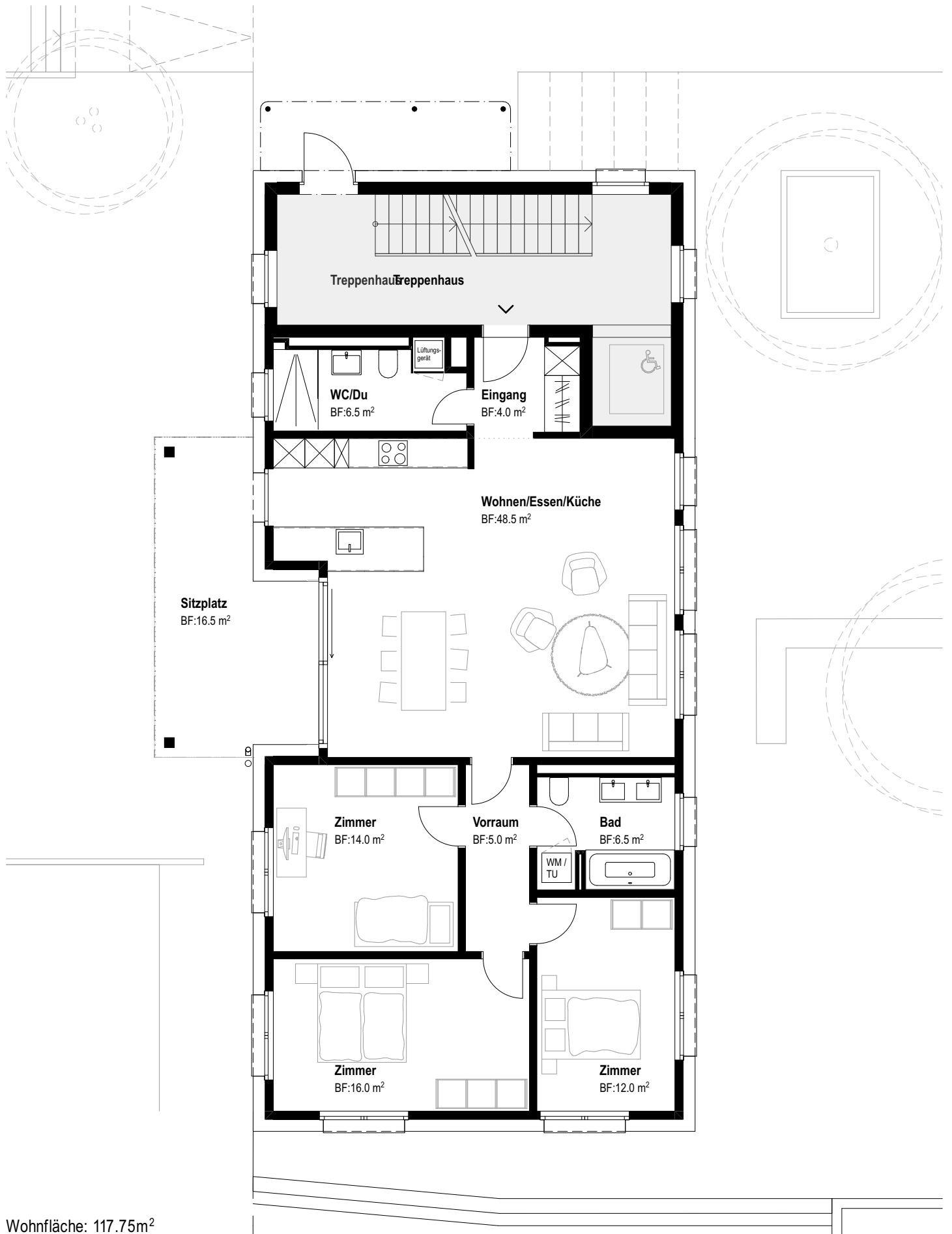


K+W-Immobilien AG | Dorfstrasse 1 in 8185 Winkel
info@kw-immo-ag.ch | 043 928 28 67



SO Architektur GmbH | Flurstrasse 6 in 8302 Kloten
www.soarch.ch | office@soarch.ch | 044 270 88 20

Datum: 13.03.2026
Masstab: 1:100



Wohnfläche: 117.75m²

Haus B | Wohnung W-B.1 EG

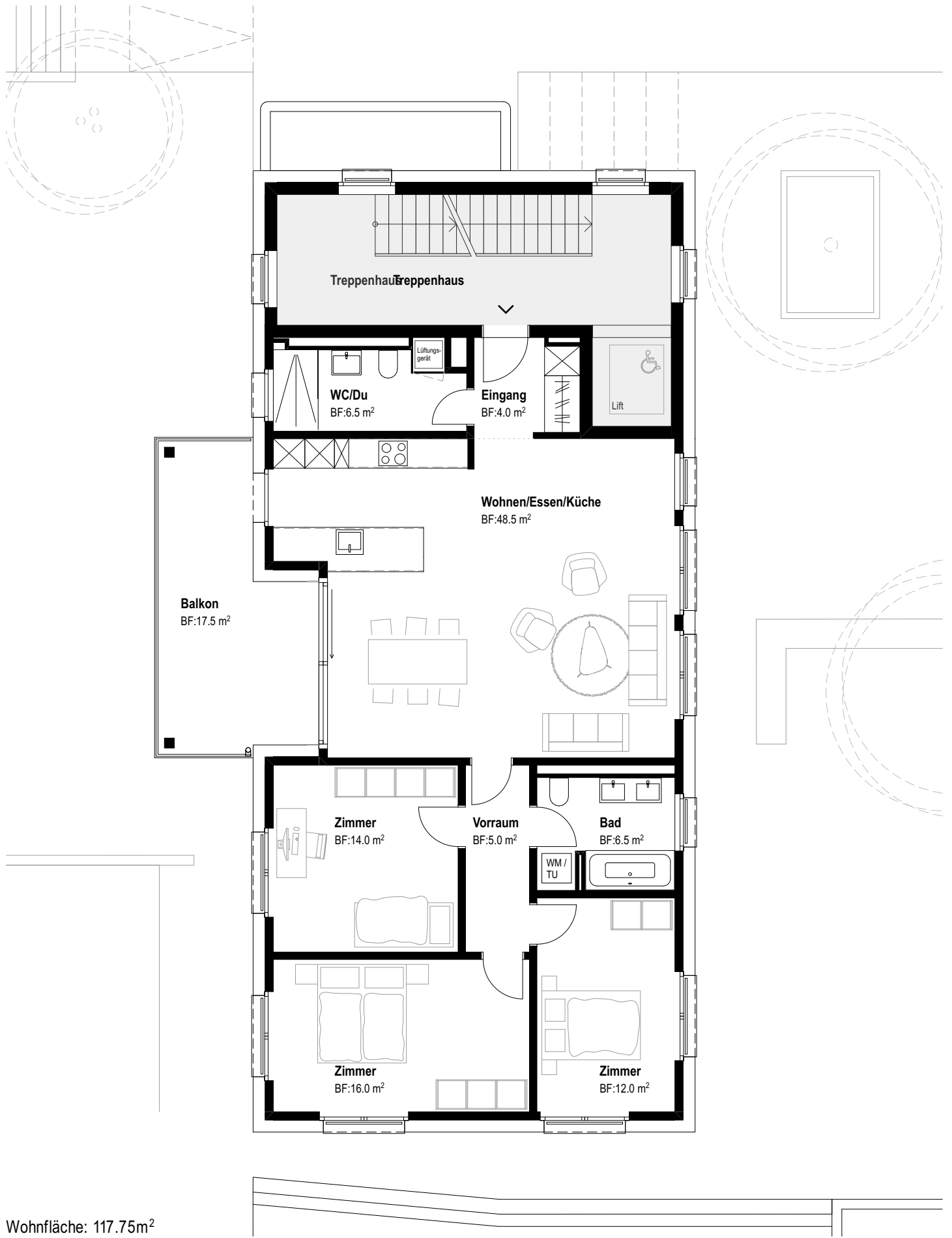


K+W-Immobilien AG | Dorfstrasse 1 in 8185 Winkel
info@kw-immo-ag.ch | 043 928 28 67



SO Architektur GmbH | Flurstrasse 6 in 8302 Kloten
www.soarch.ch | office@soarch.ch | 044 270 88 20

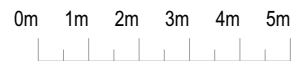
Datum: 13.03.2026
Masstab: 1:100



Wohnfläche: 117.75m²

Haus B | Wohnung W-B.101 OG

Alle Angaben verstehen sich als unverbindliche Richtangaben.
Für deren Genauigkeit wird keine Gewähr übernommen.
Irrtümer und Änderungen bleiben vorbehalten.

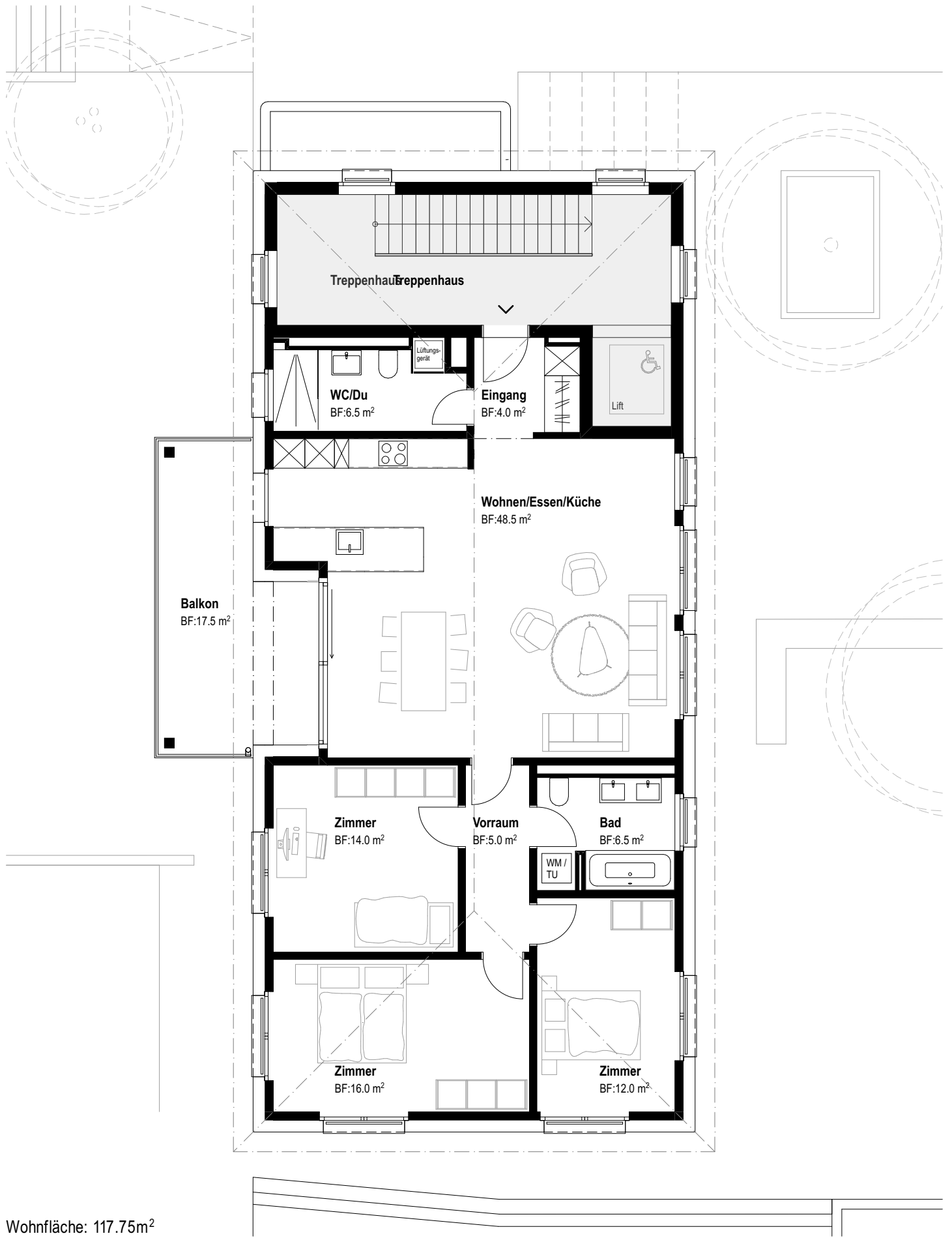


K+W-Immobilien AG | Dorfstrasse 1 in 8185 Winkel
info@kw-immo-ag.ch | 043 928 28 67



SO Architektur GmbH | Flurstrasse 6 in 8302 Kloten
www.soarch.ch | office@soarch.ch | 044 270 88 20

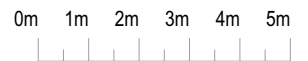
Datum: 13.03.2026
Masstab: 1:100



Wohnfläche: 117.75 m²

Haus B | Wohnung W-B.201 DG

Alle Angaben verstehen sich als unverbindliche Richtangaben.
Für deren Genauigkeit wird keine Gewähr übernommen.
Irrtümer und Änderungen bleiben vorbehalten.



K+W-Immobilien AG | Dorfstrasse 1 in 8185 Winkel
info@kw-immo-ag.ch | 043 928 28 67



SO Architektur GmbH | Flurstrasse 6 in 8302 Kloten
www.soarch.ch | office@soarch.ch | 044 270 88 20

Datum: 13.03.2026

Masstab: 1:100